

【建築条件無し】 託麻原小学校 徒歩7分 ・ 約88.52坪



種別	土地		
地名	中央区渡鹿3丁目		
価格	2,880万円	坪単価	32.53万円
所在地	熊本市中央区渡鹿3丁目1-22		
交通	バス	「渡鹿七丁目」バス停 徒歩2分	
	駅	「東海学園前」駅 徒歩12分	
土地面積	公簿	292.65㎡ (88.52坪)	
私道負担	無	最適用途	居宅
位置指定	無		
道路判定	B-2 (42条2項道路)		
接道状況	東側 公道 幅員3.6m 接面4.0m		
設備	水道	公営	下水
	ガス	都市	電気
都市計画	市街化区域		
地目	宅地	用途地域	第2種中高
地勢	平坦	土地権利	所有権
建蔽率	60%	容積率	200%
他の法律上の制限	準防火地域		
	埋蔵文化財包蔵地内		
現状	更地	引渡し	現況渡し
小学校	託麻原小学校	約500m	徒歩7分
中学校	帯山中学校	約1,100m	徒歩14分
備考	<ul style="list-style-type: none"> ・ 実測約297.88㎡ (約90.1坪)、内敷地延長部分約54.44㎡ ・ 要セットバック ・ 上下水道、都市ガスの引込は東側公道のそば (約1m) まで有り 		

熊本県知事免許 (1) 第5838号 〒860-0812熊本県熊本市中央区南熊本1丁目3-6塚本ビル101



株式会社明朗

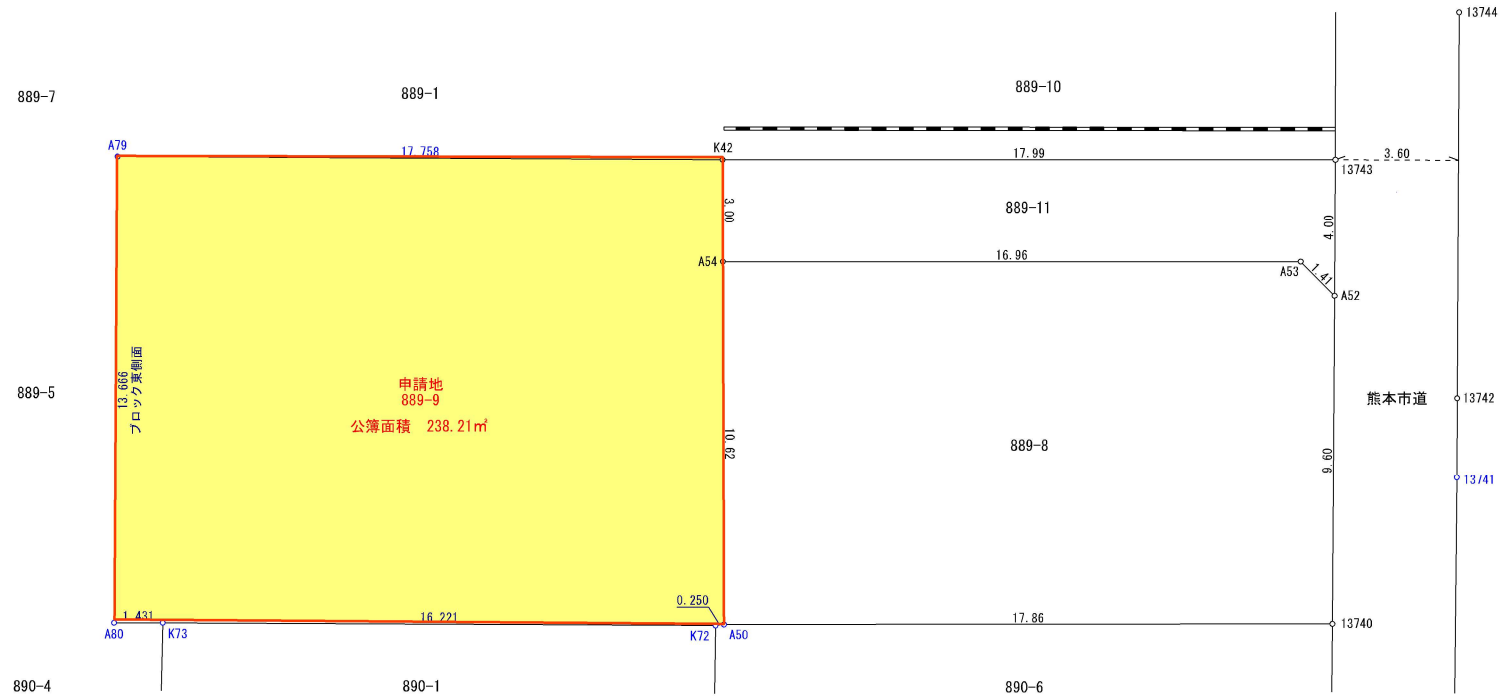
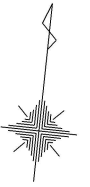
TEL : 096-277-8270 FAX : 096-277-8271

定休日 : 水曜日・日曜日 年末年始、GW、夏季休暇

取引態様	専任	手数料	3%+6万+税
情報公開日	2026/5/7	担当	千場

ナビ：熊本市中央区渡鹿3丁目1-22





地番	889-9		
測点	Xn	Yn	(Xn+1 - Xn-1) Yn
A50	-21384.065	-24648.974	-261648.859010
A54	-21373.506	-24650.126	-333812.006292
K42	-21370.523	-24650.452	-29580.542400
A79	-21372.306	-24668.120	379469.689960
A80	-21385.906	-24666.780	331644.857100
K73	-21385.751	-24665.357	-44027.662245
K72	-21384.121	-24649.218	-41558.581548
		倍面積	486.895565
		面積	243.4477825
		地積	243.44 m²
		坪数	73.64

※境界立会は行っておりません。
立会の結果、境界・面積等が変更になる
場合がありますので、ご了承下さい。

図面名称	仮測量図②		
図面番号	1	縮尺	1 : 150
所在	熊本市中央区渡鹿三丁目		
作成年月日	令和8年4月9日		
熊本市東区保田窪四丁目14番68号 TEL 096-285-1120 土地家屋調査士事務所エントラスト 山崎隆弘 FAX 096-285-1121			

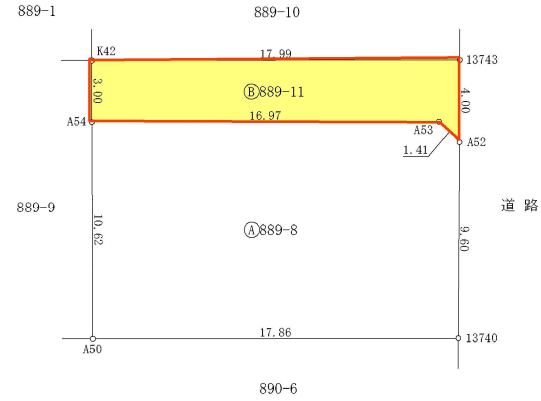
1/2

地番	889番8、889番11	土地所在図 地積測量図
土地の所在	熊本市中央区渡鹿三丁目	

地番		㊤ 889-8			
測点	標識	X _n	Y _n	(X _{n+1} -X _{n-1}) Y _n	
A52	新設金属標	-21372.605	-24632.162	-257381.460738	
A53	新設金属標	-21371.716	-24633.255	22194.562755	
A54	新設金属標	-21373.506	-24650.126	304404.405974	
A50	新設金属標	-21384.065	-24648.974	213435.465866	
13740	新設金属標	-21382.165	-24631.207	-282273.632220	
		倍面積	379.341637		
		面積	189.6708185		
		地積	189.67 m ²		

地番		㊤ 889-11			
測点	標識	X _n	Y _n	(X _{n+1} -X _{n-1}) Y _n	
A54	新設金属標	-21373.506	-24650.126	29407.600318	
A53	新設金属標	-21371.716	-24633.255	-22194.562755	
A52	新設金属標	-21372.605	-24632.162	-76138.012742	
13743	既設金属標	-21368.625	-24632.559	-51284.987838	
K42	既設プラスチック杭	-21370.523	-24650.452	120318.856212	
		倍面積	108.893195		
		面積	54.4465975		
		地積	54.44 m ²		

総計 244.1174160



測量年月日：令和8年3月10日測量

作成者	熊本市東区保田窪四丁目14番68号	縮尺	申請人	秋月 基志	縮尺	1
	土地家屋調査士 山崎隆弘					250
						(令和8年3月10日作成)