



南区出仲間2丁目392番

全5棟
今回販売4棟

販売価格

3,490 (税込) 万円~

☆田迎小学校・託麻中学校校区☆

駐車3台可!(車種限定)

ファミリースペース、タタミコーナー、ランドリースペース、ファミリークローク、吹抜
※号棟ごとに仕様異なります



長期優良住宅 (新築)



Life Information

出仲間子ども保育園	徒歩6分
熊本音楽幼稚園	徒歩9分
田迎小学校	徒歩8分
託麻中学校	徒歩6分
イワサキ田迎店	徒歩7分

設備仕様



物件概要

- 所在地/熊本県熊本市南区出仲間2-392-1
- 交通/JR豊肥本線「南熊本」駅バス9分(2,000m)[出仲間]停 徒歩4分
- 用途地域/第二種中高層住居専用地域
- 建蔽率/60%
- 容積率/200%
- 防火指定/22条区域
- 接道/東側約4.0m公道(法42条2項道路)
南側約4.7m公道(法42条1項1号道路)
北側約4.0m公道(法42条1項5号道路)
- 構造/階数/木造サイディング貼アスファルトシングル葺2階建
- 現況/完成済
- 築年月/令和8年4月下旬完成
- 引渡/令和8年4月末日
- 設備/九州電力・公営上水・公共下水・都市ガス
- 分譲後の権利形態/所有権
- 国土法届出/不要

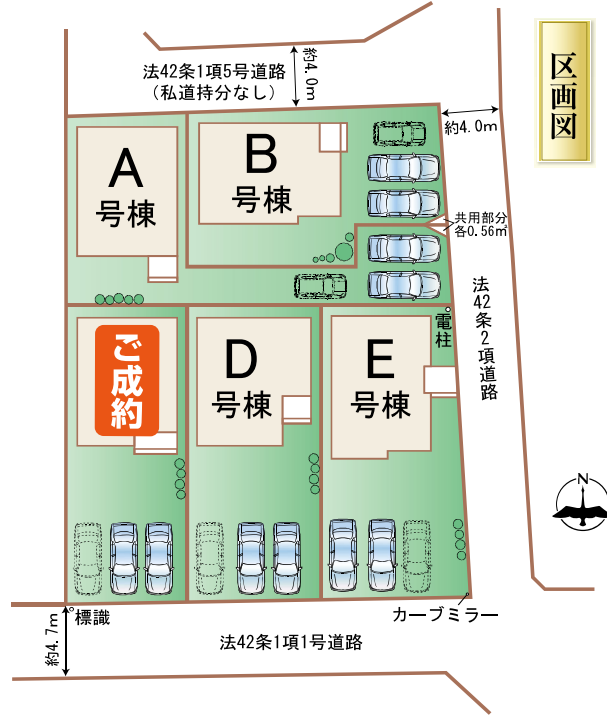


A号棟 4LDK

3,490 (税込) 万円

- 敷地面積/151.27㎡ (45.75坪)
- 建物面積/94.19㎡ (28.49坪)
- 建築確認番号/第HPA-26-00182-1号

インナーバルコニーは建物面積には含まれません



※網戸・一部照明器具・一部シャッター・カーテンレール・TVアンテナ・門柱門扉・植込等は付いておりません。 ※高低差表記は現況と異なる場合、現況優先とします。帖数はPSを含みます。建物、配置は実際とは多少異なる場合があります。 外構は実際とは異なります。 又、庫は価格に含まれておりません。 サッシ位置及びサイズは、実際とは異なる場合があります。 図面と現況が異なる場合は現況優先とします。

熊本県知事免許 (1) 第5838号 〒860-0812熊本県熊本市中央区南熊本1丁目3-6塚本ビル101



TEL : 096-277-8270 FAX : 096-277-8271

定休日 : 水曜日・日曜日 年末年始、GW、夏季休暇

取引態様 : 仲介

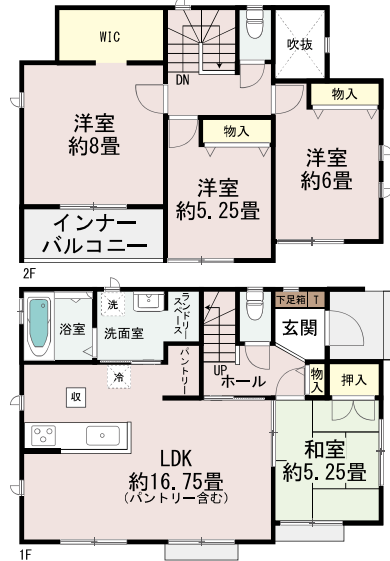
B号棟

販売価格

3,790 (税込) 万円

4LDK

インナーバルコニーは建物面積には含まれません



- 敷地面積/149.42㎡ (45.20坪)
- 建物面積/99.78㎡ (30.18坪)
- 建築確認番号/第HPA-26-00183-1号



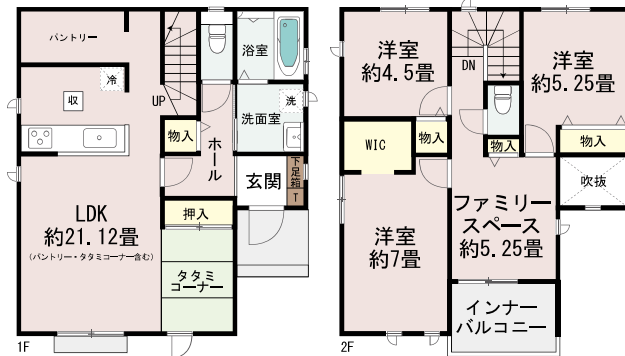
D号棟

販売価格

3,990 (税込) 万円

4LDK

インナーバルコニーは建物面積には含まれません



- 敷地面積/162.33㎡ (49.10坪)
- 建物面積/101.43㎡ (30.68坪)
- 建築確認番号/第HPA-26-00185-1号



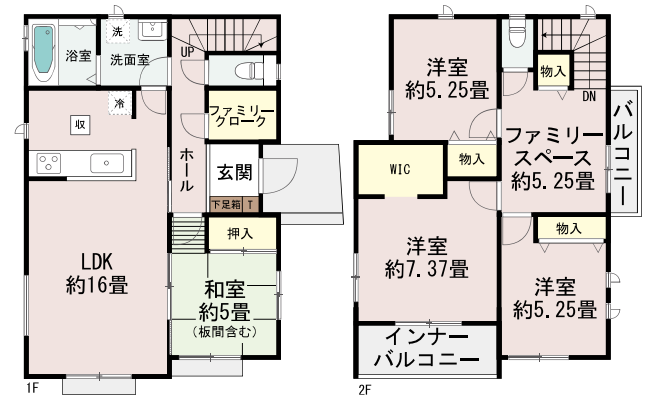
E号棟

販売価格

4,190 (税込) 万円

4LDK

インナーバルコニーは建物面積には含まれません



- 敷地面積/169.74㎡ (51.34坪)
- 建物面積/104.74㎡ (31.68坪)
- 建築確認番号/第HPA-26-00186-1号

