

CRADLE  
GARDEN

熊本市東区八反田第6  
KUMAMOTOSHI HIGASHIKUHATTANDA

新築分譲住宅  
全2棟

JR豊肥本線  
「東海学園前」駅徒歩36分  
バス「託麻団地入口」停徒歩2分

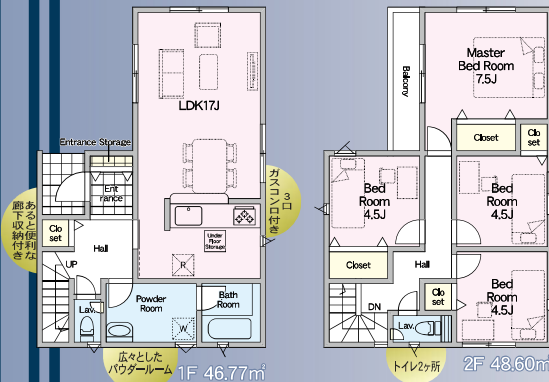
【フラット35】S金利Aプラン



カーナビ: 熊本市東区八反田1-12-6  
マップコード: 29 526 397\*03  
「マップコード」および「MAPCODE」は(株)デンソーの登録商標です。

1号棟

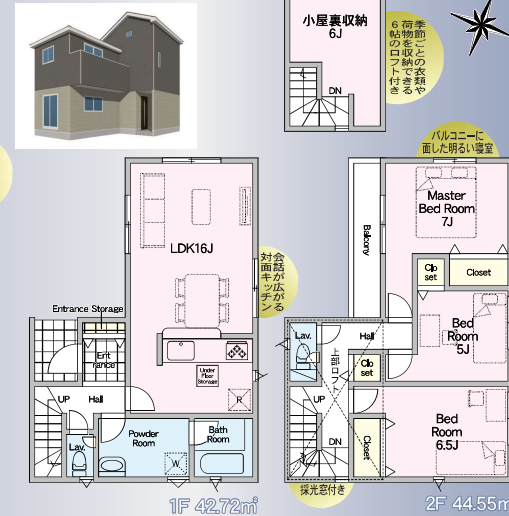
4LDK



■敷地面積 104.33㎡  
■延床面積 95.37㎡  
■建築確認番号 第R07SHC113402号

2号棟

3LDK+ロフト



販売価格 2,488 (税込) 万円

■敷地面積 105.04㎡  
■延床面積 87.27㎡  
■建築確認番号 第R07SHC113403号

販売価格 成約済 (税込) 万円

#### OUTLINE

- 所在地 熊本市東区八反田1丁目119番以下未定
- 交通 JR豊肥本線「東海学園前」駅徒歩36分  
最寄バス停「託麻団地入口」停徒歩2分
- 土地権利 所有権 ■地目 宅地
- 構造 木造スレートまたはアスファルトシングル葺き2階建て
- 都市計画 市街化区域 ■用途地域 第1種中高層住居専用地域
- 建ぺい率 60%
- 容積率 1号棟:200% 2号棟:200%→199.2%(法52条2項)
- その他 法第22条区域・宅地造成等工事規制区域
- 接道 全号棟:北西側公道幅員4.9m~5m
- 設備 九州電力・公営水道・下水道・都市ガス ■現況/建築中
- 完成 2025年11月下旬予定 ■引渡日/2025年11月下旬予定
- 備考 開発行為許可番号:建第537号(昭和51年3月2日)  
開発行為検査済証番号:建第131号の11(昭和51年12月14日)

※網戸・シャッター・面格子・カーテンレールは別途見積りとなります。  
※電波障害による無線アンテナ等の引き込みは買主様負担となります。  
※記載事項に誤りがある可能性があります。広告掲載や案内時には、各不動産業者様で調査してください。  
※性能評価について、設計性能評価書取得済、建設性能評価書は完成前であれば取得予定となります。  
※建築中現場につき、事故等ないようヘルメット及びスリッパを用意し、十分注意の上ご案内をお願い致します。

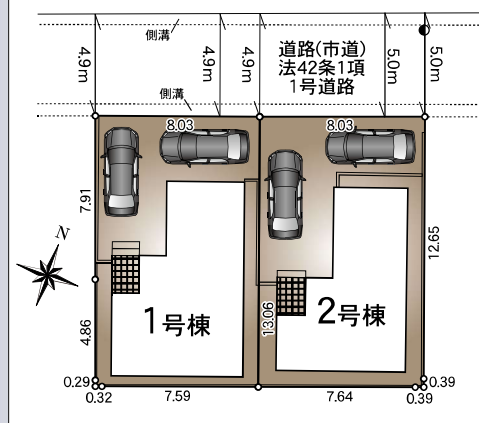
#### LIFE INFORMATION

- ・シャトレーゼ熊本西原店(150m) ・マクドナルド東バイパス店(800m)
- ・肥後銀行託麻支店(290m) ・もみの木保育園(1,200m)
- ・セブンイレブン熊本八反田店(350m) ・熊本赤十字病院(1,700m)

#### SCHOOL DISTRICT

- 託麻西小学校 (900m)
- 西原小学校 (※緩衝地区/1,200m)
- 西原中学校 (1,100m)
- 東部中学校 (※緩衝地区/2,900m)

#### LAND SCAPE



シェロアモール長嶺まで車で6分

近隣に便利施設が充実

#### 建築物の省エネ性能表示制度

2024年4月から新たな表示制度が始まりました。詳細はQRコードからご確認ください。



#### 制震装置「SAFE365」

住宅の持っている、もともとの耐震性能を維持していくために重要な役割を果たすのが制震装置です。制震装置メーカーと共同開発した制震装置SAFE365は、高層ビルの制震装置にも使われているような粘弾性素材を使用しており、それを挟む2枚のプレートとの動きに合わせて変形し地震の揺れを吸収します。

#### 共通設備・仕様



熊本県知事免許 (1) 第5838号 〒860-0812熊本県熊本市中央区南熊本1丁目3-6塚本ビル101



株式会社明朗

TEL: 096-277-8270 FAX: 096-277-8271

定休日: 水曜日・日曜日 年末年始、GW、夏季休暇

■取引態様: 仲介



# ナビ：熊本市東区八反田1丁目12-6

